



## Application Note

extends your EnOcean by a new dimension

# Steuerung von Geräten der Unterhaltungselektronik per Infrarot mit IRTrans und **myHomeControl®**



## Einleitung

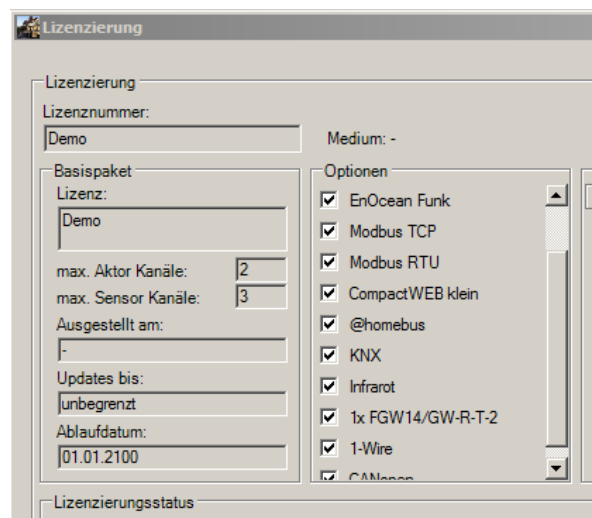
Dieses Dokument beschreibt die Benutzung des LAN-Infrarot Sender/Empfängers **IRTrans** zur Steuerung von Geräten der Unterhaltungselektronik mit **myHomeControl®** und die Nutzung von Infrarot-Fernbedienungen zur Steuerung der Gebäudetechnik.

Durch die Kombination der Gebäude-Systemlösung **myHomeControl®** und des Infrarot Sende-Empfangs-Systems IRTrans lassen sich nahezu alle Geräte der Unterhaltungselektronik in die Gebäudesteuerung integrieren. Umgekehrt können auch per Infrarot-Fernbedienung Gebäudefunktionen ausgelöst werden.

## Steuerung von Unterhaltungselektronik

### Was wird benötigt

- Ein Windowsrechner mit einer myHomeControl®-Installation und freigeschaltetem Lizenzpunkt „Infrarot“
- Ein IRTrans-Modul, beispielsweise IRTrans Ethernet oder IRTrans WiFi nebst der dazugehörigen Software



### Die IRTrans-Installation

Halten Sie sich bitte streng an die Installationsanweisungen von IRTrans. Es ist sinnvoll, den IRTrans-Server (IRServer.exe) auf dem Windows-Rechner zu installieren, auf dem auch die **myHomeControl®** Software läuft. Im Betrieb ist es nicht notwendig, IRServer als Windows Dienst laufen zu lassen. myHomeControl® startet den Server automatisch. Die IRTrans Software Tools können parallel zu myHomeControl® verwendet werden. Da alle Infrarotbefehle vom IRServer selbst verwaltet werden, stehen sie den IR-Tools und myHomeControl® gleichermaßen zur Verfügung.

Verwenden Sie keine Software mit niedrigeren Ständen als

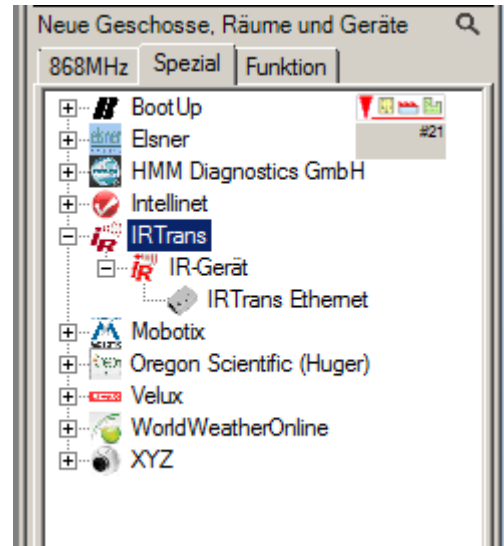
- IRServer 6.10.02
- GUI Client 7.3.01

Danach verbinden Sie das IRTrans-Modul mit dem LAN. Standardmäßig ist das Modul als DHCP-Client eingestellt. Es holt sich also automatisch eine IP-Adresse vom Router. Über diese Adresse greifen Sie auf das Web-Interface des IRTrans-Moduls zu, um es zu konfigurieren. Halten Sie sich an die aktuelle Bedienungsanleitung von IRTrans, dann wird alles klappen. Der IRTrans IR-Sender lässt sich per http Strings veranlassen, bestimmte Infrarot-Codes zu senden. Viele Gebäudesysteme arbeiten auf dieser Ebene mit IRTrans. Das ist sehr umständlich, wenig flexibel und fehleranfällig. **myHomeControl®** vereinfacht

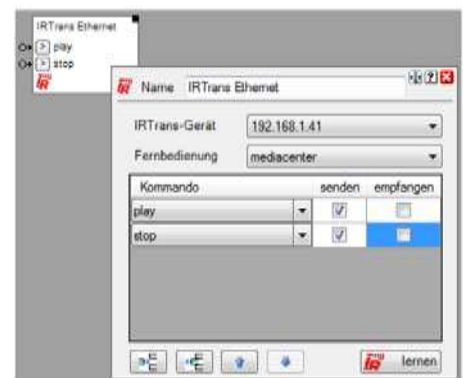
dies dadurch, dass es einen speziellen Steuerblock für IRTrans enthält, der die Programmierung sehr stark vereinfacht und Infrarot-Geräte genauso behandelt, wie einen Licht-Aktor oder eine Jalousie.

## Was muss in myHomeControl® gemacht werden?

Wählen Sie in der Netzwerk-Darstellung von **myHomeControl®** unter „Spezial“ IRTrans aus und ziehen Sie den Block auf die Arbeitsfläche.



Ist alles richtig konfiguriert, sieht der **myHomeControl®** Steuerblock aus, wie hier abgebildet. IRTrans verwaltet die Infrarotbefehle und Codes in einer Datei „Fernbedienung“. Es können mehrere Fernbedienungen definiert werden.



## Infrarot-Kommandos senden

Die Abbildung des Konfigurationsfensters des myHomeControl®-Blocks zeigt bei *IRTrans Gerät* die IP Adresse des Hardware-Moduls. Das Feld *Fernbedienung* wählt die Befehlsdatei im IRTrans-Servers aus. Hier beispielsweise *Mediacenter*. In der Tabelle *Kommando* finden sich die ausführbaren IR-Kommandos, beispielsweise *play* oder *stop*.

Die Abbildung zeigt oben links den geschlossenen Steuerblock. Für jedes ausführbare IR-Kommando gibt es (im Sendebetrieb) einen Eingangspin. Jedes EIN/AUS-Ereignis innerhalb von **myHomeControl®** kann über diese Eingangspins das Senden von IR-Kommandos auslösen. Somit lässt sich die Steuerung von Multimediageräten vollständig in Szenen einbinden.

Ein Beispiel: „Home-Theater“ **Taste gedrückt**

- Blueray-Player **ein** (IRTrans)
- Soundsystem **ein** (ITRans)

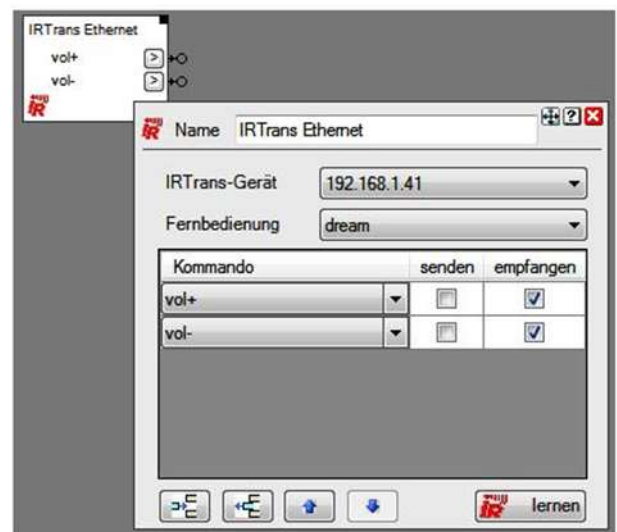
- Beamer **ein** (IRTrans)
- Leinwand **herabfahren** (EnOcean, KNX, CAN)
- Jalousien **herabfahren** (EnOcean, KNX, CAN)
- Licht auf **50% Dimmen** und per Rampe innerhalb von 1 Minute auf 0% reduzieren (EnOcean)
- Blueray-Player **play** (IRTrans)

Das IRTrans-Modul kann Infrarot-Signale empfangen, dekodieren und über das LAN an **myHomeControl®** übermitteln. Der IRTrans-Block in **myHomeControl®** wertet diese Information aus und kann alle Aktoren und Funktionen ansteuern, mit denen er verbunden ist. Sie können also eine Infrarot-Fernbedienung verwenden, um beispielsweise Licht zu schalten oder die Rollos zu fahren. So kann durch das Einschalten des TV Gerätes durch die IR-Fernbedienung des TV-Gerätes gleichzeitig eine Jalousie heruntergefahren werden, um optische Spiegeleffekte zu vermeiden.

## Infrarotsignale empfangen

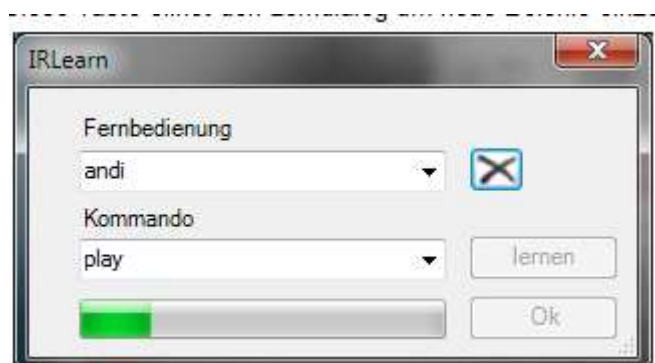
**Dazu müssen Sie Folgendes konfigurieren:**

Sie nehmen einen weiteren IRTrans Steuerblock, tragen die IP-Adresse des IRTrans-Moduls und den Namen der Fernbedienung (hier dream) ein. Klicken Sie im Kommandofeld die Checkboxen *senden* an. Sie sehen oben links in der Abbildung, dass der myHomeControl® Steuerblock nun zwei Pins am rechten Rand erhalten hat. Dies symbolisiert die Ausgänge der beiden Infrarot-kommandos. In diesem Beispiel *vol+* und *vol-*. Wird nun an der dream Fernbedienung die *vol+* Taste gedrückt, wechselt der Ausgang des oberen Pins auf EIN. Dieser EIN-Befehl ist mit allen Aktoren und Funktionen verknüpfbar.



## Infrarot-Gerät an IRTrans anlernen

Die IRTrans-Software bietet eine Möglichkeit, Fernbedienungen mit ihren Signalen an den Server anzulernen. myHomeControl® verfügt über eine eigene, integrierte, leicht zu bedienende Einlernfunktion. Dazu Klicken Sie auf die Schaltfläche *lernen* unten rechts im Konfigurationsfenster des IR-Trans-Blocks.



Bei *Fernbedienung* geben Sie den Namen der Fernbedienungsdatei ein (Ihre Wahl). Tragen Sie nun den *Kommandonamen* ein (Ihre Wahl).

Klicken Sie danach auf die Schaltfläche *lernen* und drücken Sie dann sofort die entsprechende Taste der realen Fernbedienung. Beobachten Sie den Fortschrittsbalken und lassen Sie die Taste los, wenn *OK* angezeigt wird. Bei Fehlern können Sie den Vorgang wiederholen.

## Bedienungsanleitung

myHomeControl® bietet jederzeit Zugriff auf eine detaillierte, kontextsensitive Online Bedienungsanleitung. Dazu klicken Sie einfach das Symbol „?“ im Fenster des jeweiligen Steuerblocks an.

Viel Multimedia-Spaß mit myHomeControl® und IRTrans.

