



## Application Note

extends your EnOcean by a new dimension

### iPad

# iPad Remote Desktop & WEB myHomeControl®



**enocean® alliance**  
MEMBER

## Einleitung

Dieses Dokument beschreibt die Benutzung eines iPads zur Steuerung und Visualisierung von **myHomeControl®**.

Es bestehen grundsätzlich zwei Möglichkeiten das iPad als Fernsteuerung zu benutzen:

- über Remotedesktop mit graphischer Darstellung der Grundrisspläne
- über WEB(Safari) mit listenartiger Darstellung

Die Anzeige von **myHomeControl®** erfolgt über ein VNC Remote Desktop Tool.

## Remotedesktop-Zugang

Mittels eines Remotedesktop-Tools wird der Bildschirm des PC auf dem iPad dargestellt und die Bedienungen an den PC zurückgeleitet.

Dadurch erscheint auf dem iPad die gleiche Darstellung wie auf dem Bildschirm. Auch die Bedienung ist equivalent der Bedienung am PC.

Der Remotedesktop-Zugang wird mit VNC realisiert. Hierzu ist auf dem PC ein VNC-Server und auf dem Tablet ein VNC-Client zu installieren. Diese arbeiten im lokalen Netzwerk. Es ist zum Betrieb kein Internet notwendig.

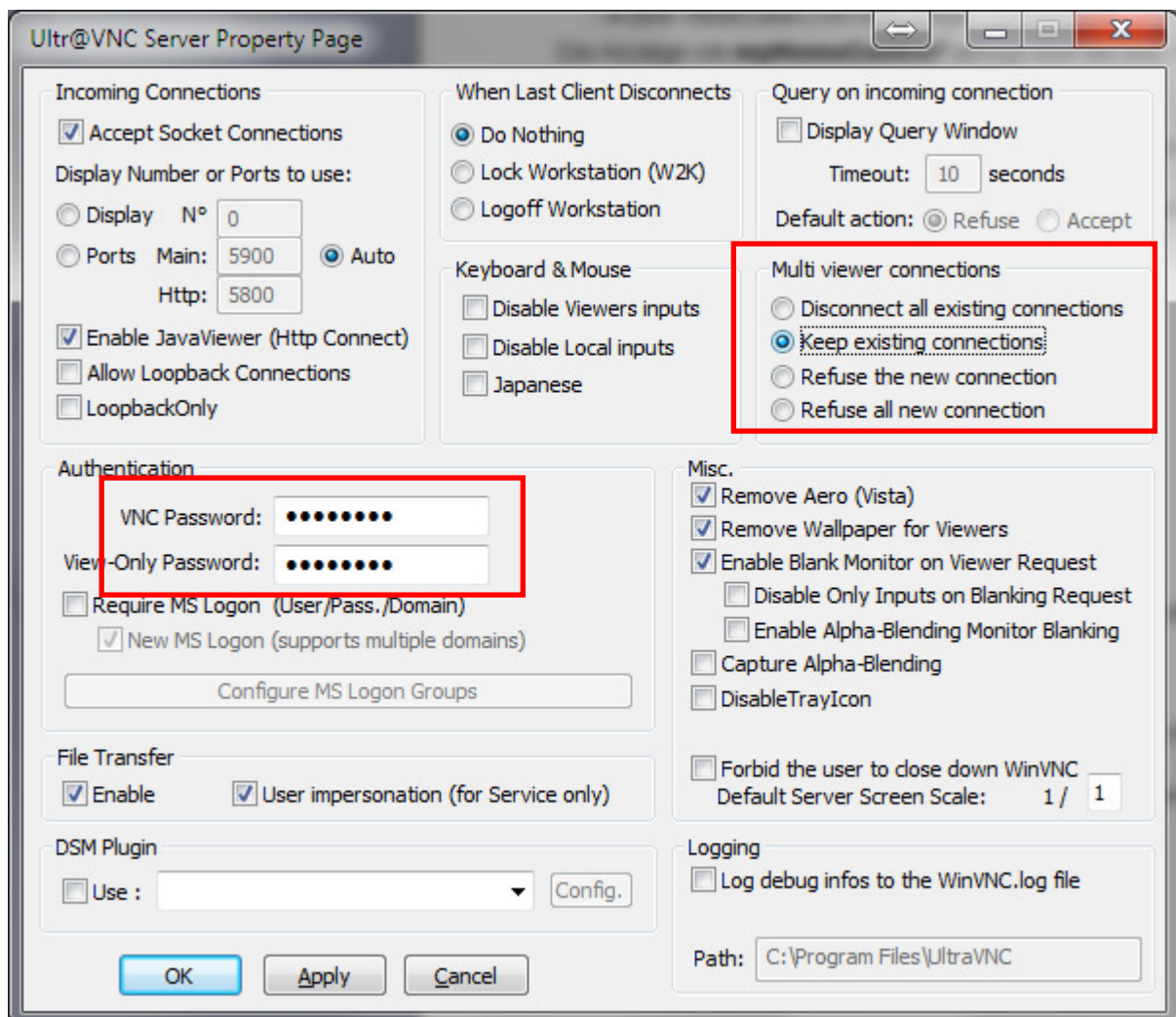
## PC

Auf dem PC muss ein VNC-Server installiert werden z.B. UltraVNC

- PC - Bildschirmauflösung: 1400x??? wählen
- VNC-Tool installieren z.B. UltraVNC  
<http://www.uvnc.com>

VNC-Server als Dienst installieren → Die Einstellungen des Servers können über das Icon rechts in der Windowsstartzeile erreicht werden.

## Konfiguration des VNC-Servers:



**Passwörter:** Die Passwörter müssen unterschiedlich sein. Vom VNC-Client wird jedoch nur das obere verwendet.

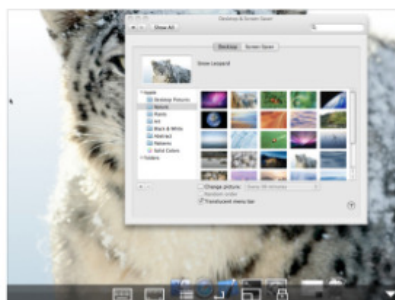
**Multi viewer connections:** Die Einstellung „Keep existing connections“ ermöglicht es, dass sich mehrere Tablets (VNC-Clients) gleichzeitig mit dem Server verbinden.

## MochaVNC

Für die Verbindung mit einem iPad in einem lokalen Netz kann VNC benutzt werden. Dies hat den Vorteil, dass kein Internet erforderlich ist.

Als VNC-Client auf iPads empfehlen wir **MotchaVNC**.

**MotchaVNC** aus dem AppStore installieren

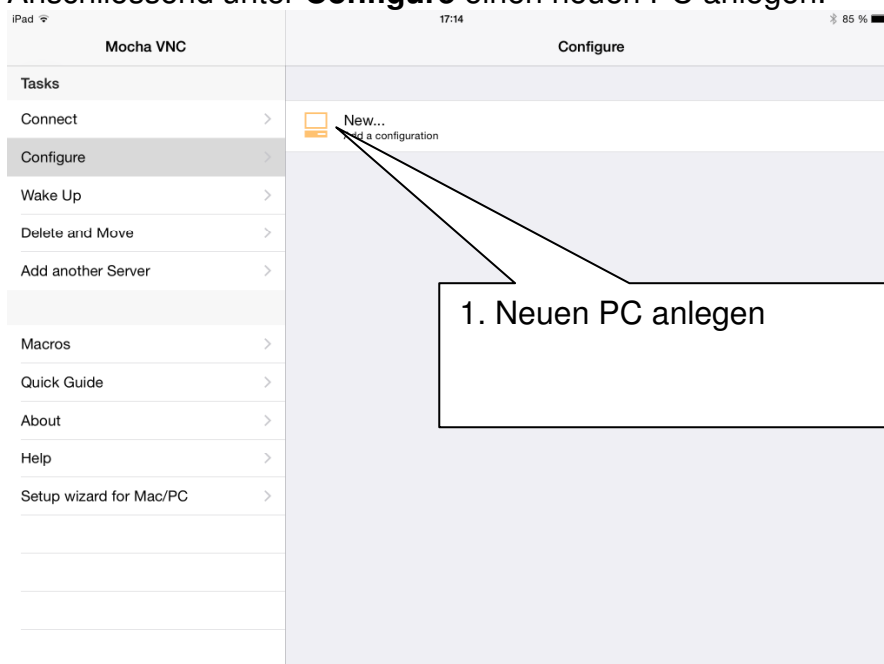


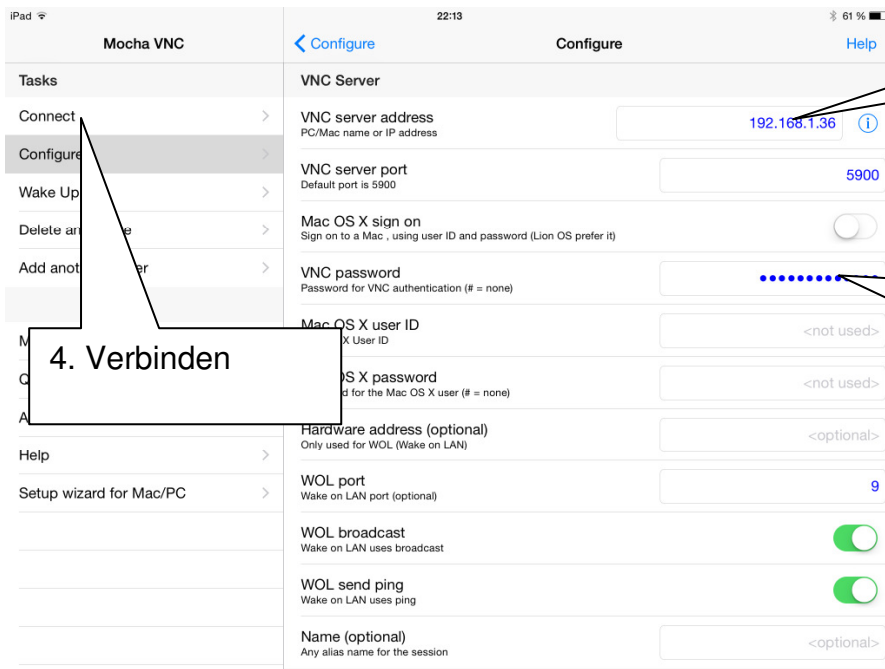
Es ist empfohlen die volle Version zu installieren. Die Light Version unterstützt keine langen Tastendrücke. Somit lassen sich Dimmer und Szenen nicht richtig bedienen.

## Konfiguration der App

### iPad

- App starten
- Anschliessend unter **Configure** einen neuen PC anlegen:

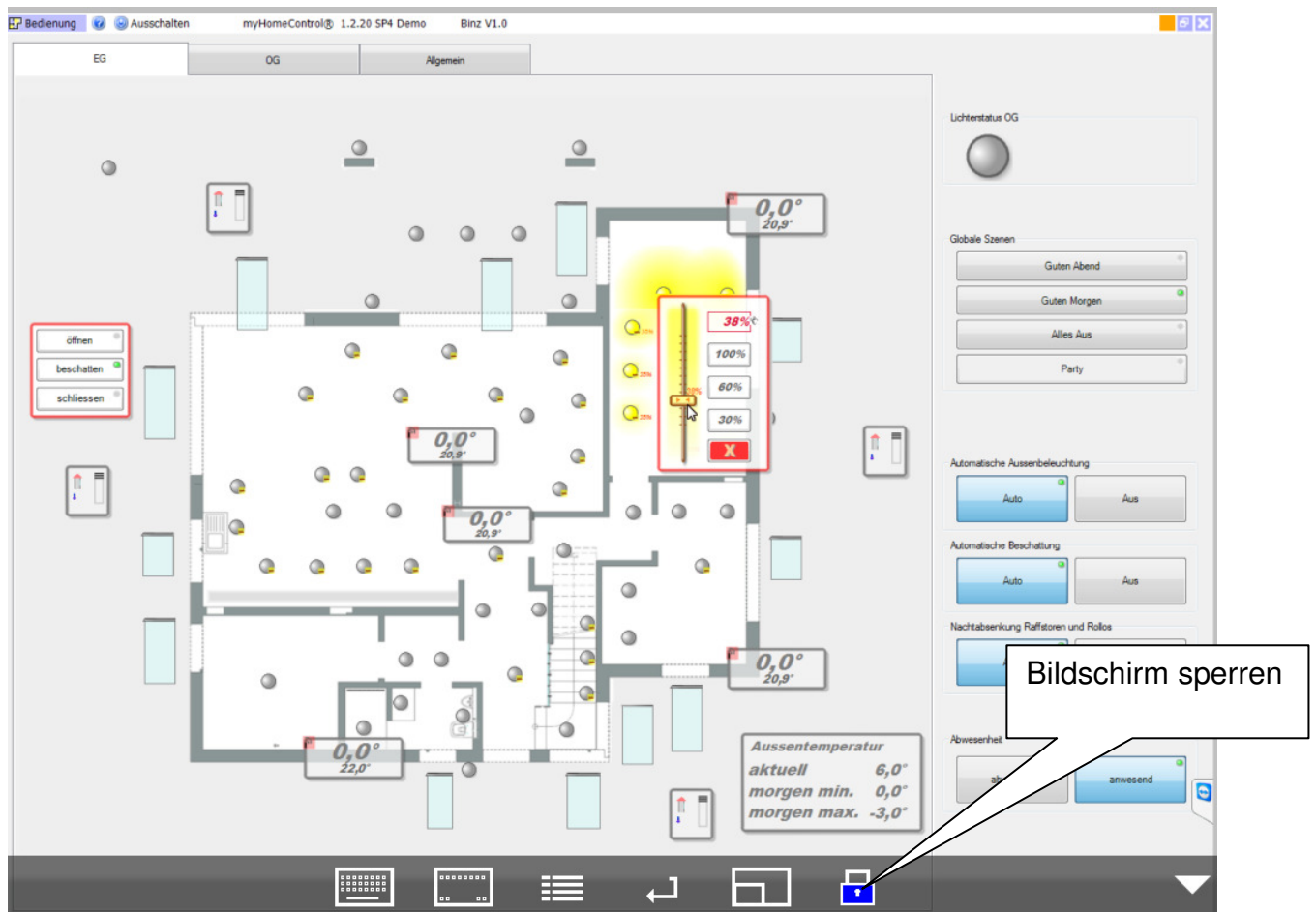




2. IP-Adresse des PCs eintragen

3. oberes Passwort des VNC-Servers eintragen

4. Verbinden



Um den Schieberegler der Dimmer zu bedienen muss der Bildschirm gesperrt werden.

## WEB

Der Zugang zu **myHomeControl®** erfolgt über WEB. Mittels Safari verbindet man sich auf die Webseite von **myHomeControl®**.

## PC

- **myHomeControl®** so konfigurieren, dass CompactWEB aktiviert ist.
- Die Firewall für http und myHomeControl freigeben. Entsprechende Konfigurationsanfragen kommen üblicherweise automatisch, wenn CompactWEB das erste Mal aktiviert wird.

## IPad

- Safari starten und als URL die IP-Adresse des PCs, auf welchem **myHomeControl®** ausgeführt wird, eingeben.
- Safari lädt die Webseite
- Link auf Homescreen speichern